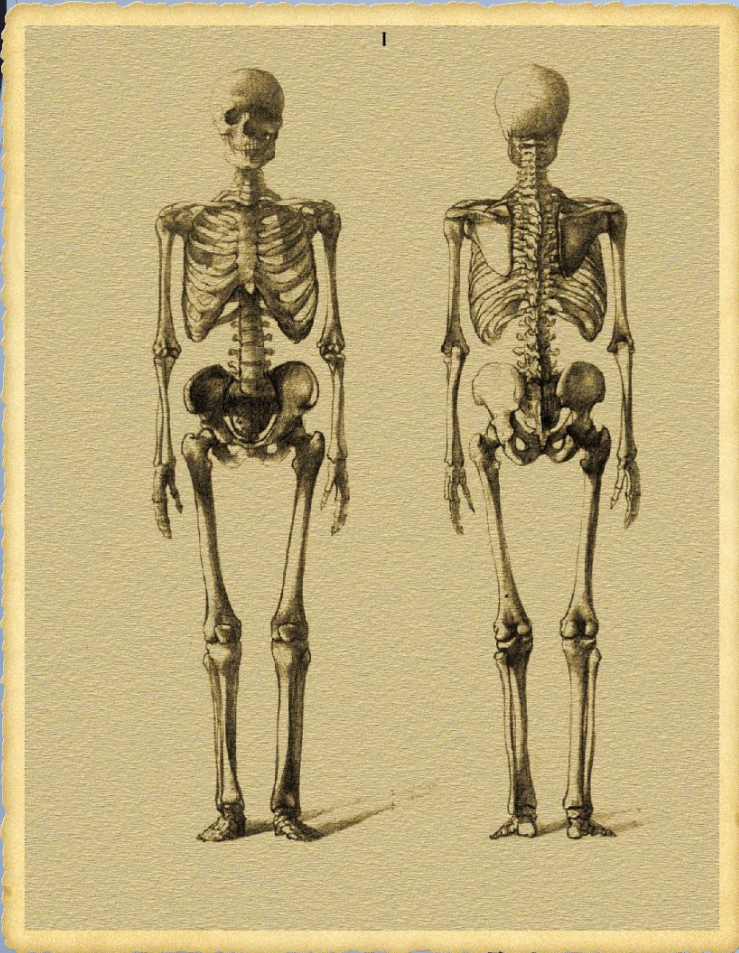




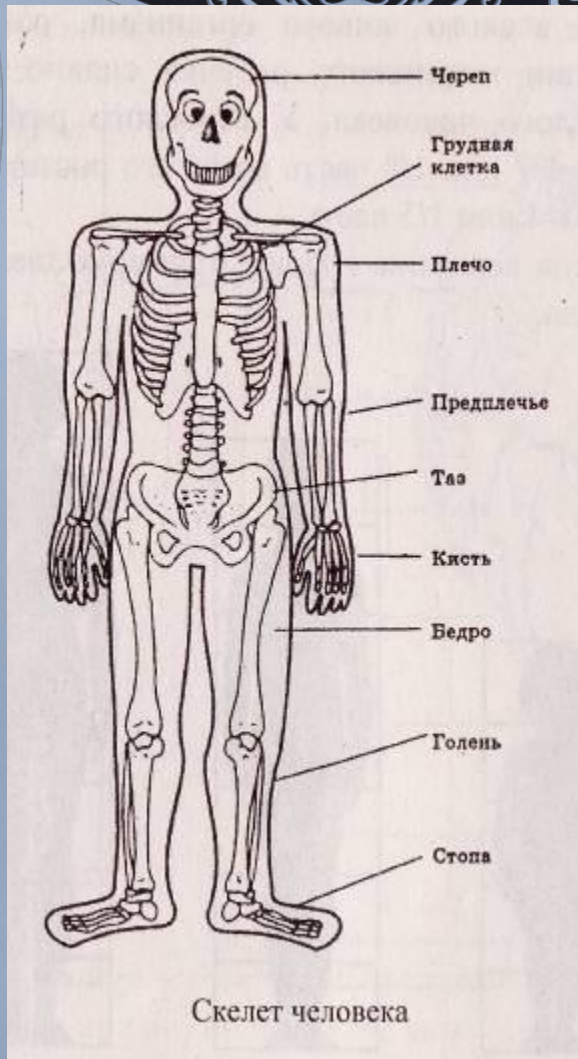
УРОК ИЗОБРАЗИТЕЛЬНОГО
ИСКУССТВА ПО ТЕМЕ
«ФИГУРА ЧЕЛОВЕКА»



❖ Чтобы правильно нарисовать фигуру человека, необходимо знать как устроен человек и каковы его пропорции.

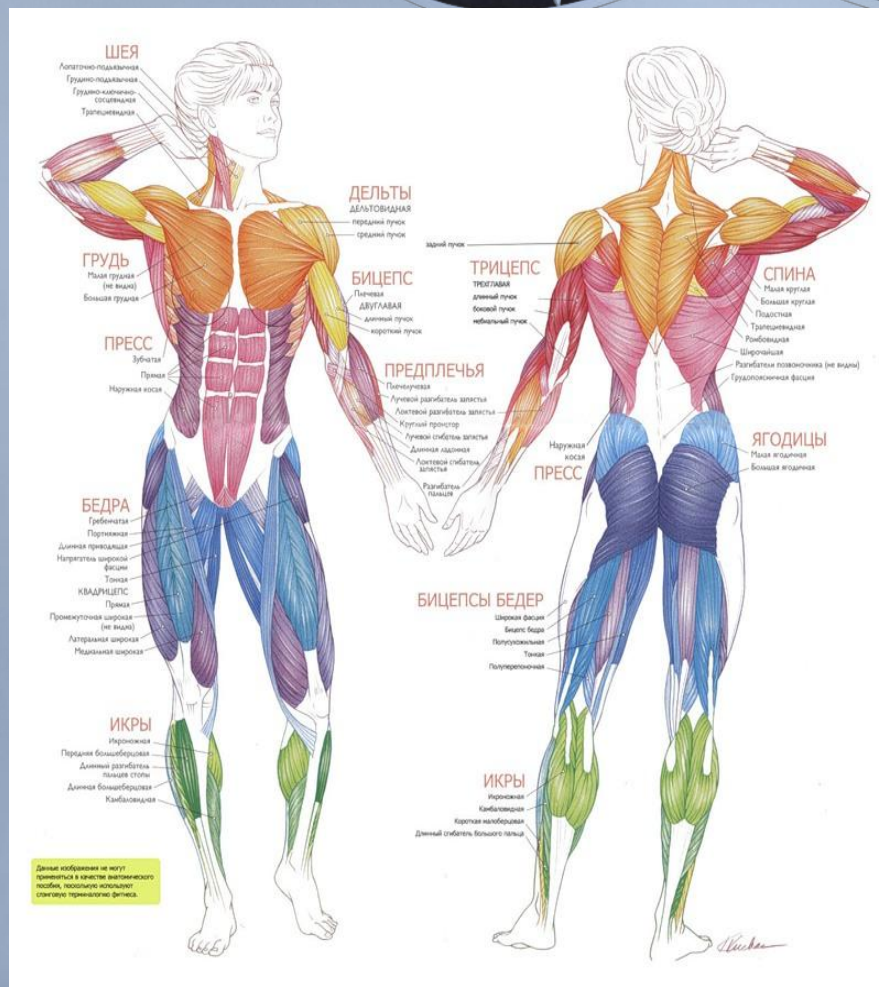


- ❖ Основа каждого человека - его скелет. Он есть внутри каждого из нас .



Состоит скелет из:

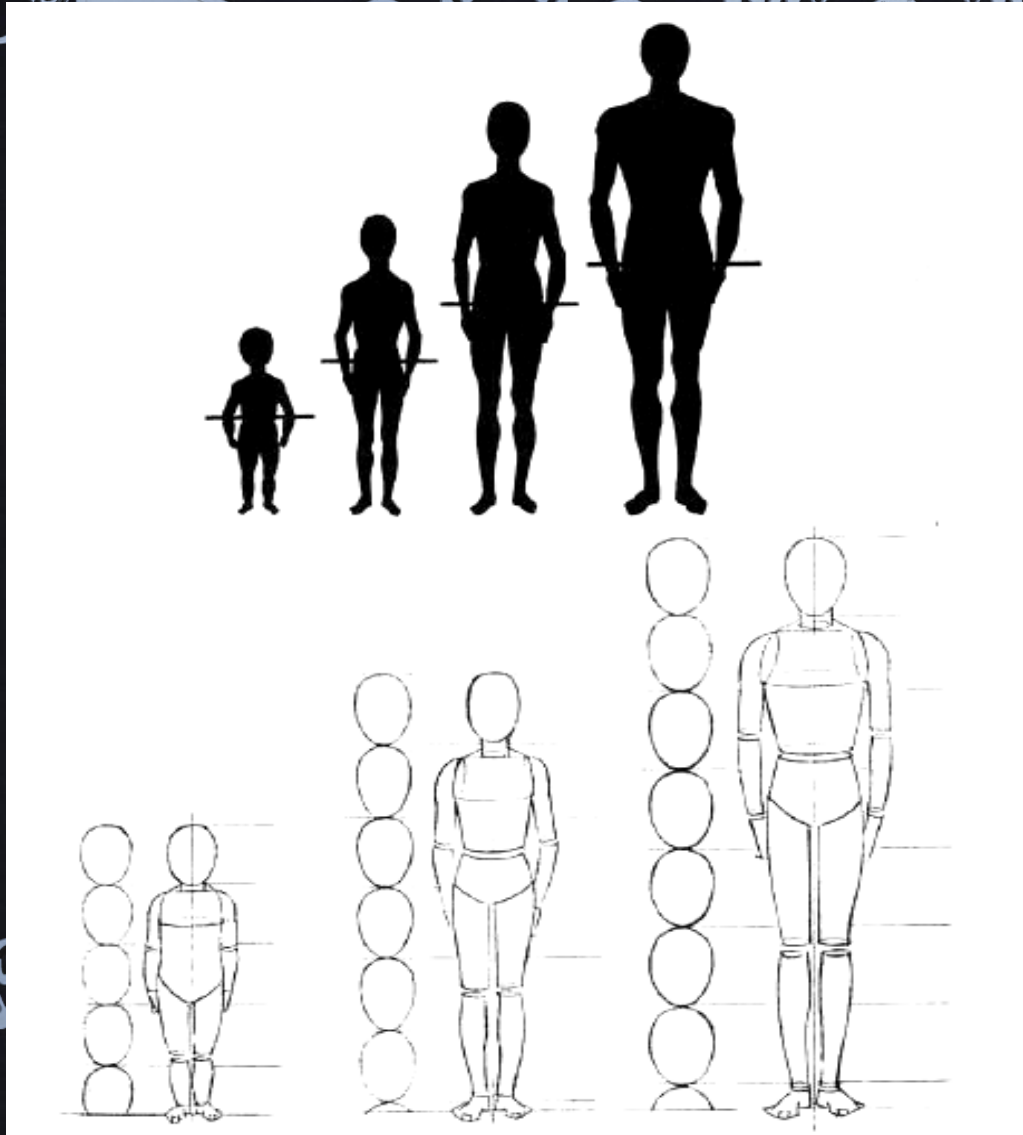
- ❖ Череп;
- ❖ Туловища с позвоночником и грудной клеткой;
- ❖ Верхних и
- ❖ Нижних конечностей.



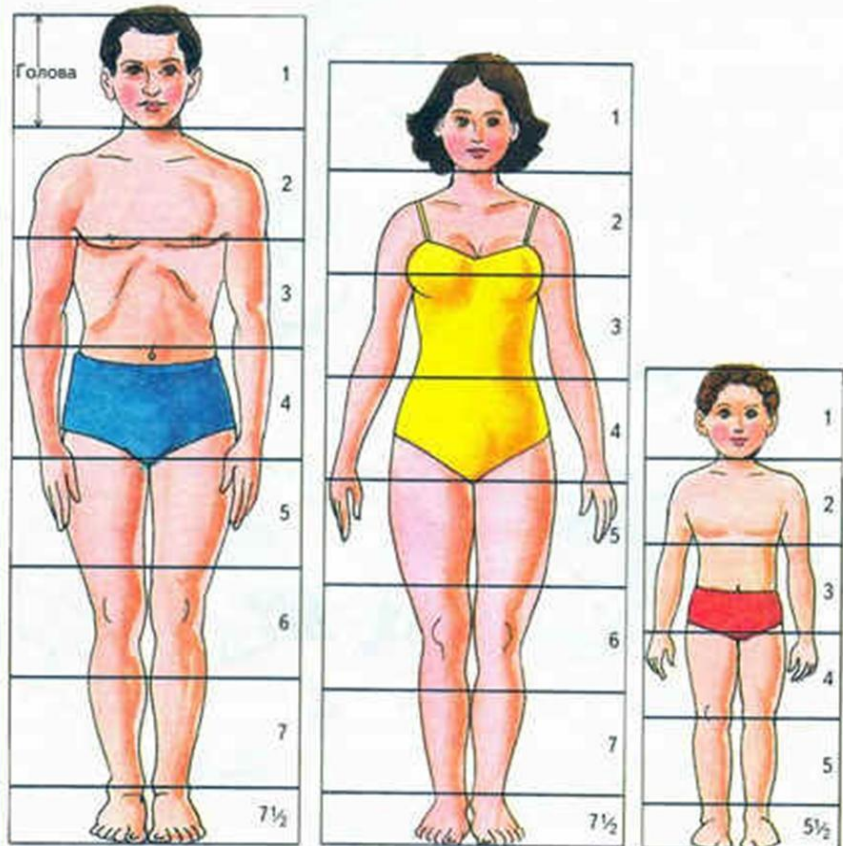
❖ На костях скелета находятся мышцы, закреплённые сухожилиями.

ХАРАКТЕР ИЛИ ХАРАКТЕРНЫЕ ОСОБЕННОСТИ ФИГУРЫ

Под этой составляющей
подразумеваются
особенности связанные
с полом, возрастом,
полнотой или
стройностью и
индивидуальными
отличиями тела.



ПРОПОРЦИИ ЧЕЛОВЕЧЕСКОГО ТЕЛА



-Мужчины, обычно, выше женщин.

У них шире плечи и крепче мышцы

-Женщины более изящны, со стройной талией.

-Высота головы новорожденного составляет $\frac{1}{4}$ длины туловища, у ребенка 2 лет— $\frac{1}{4}$, 6 лет— $\frac{1}{5}$, 12 лет— $\frac{1}{6}$

-У ребенка от одо 2х лет середина тела находится в районе пупка;

-Ноги у детей короче. Чем у взрослых.

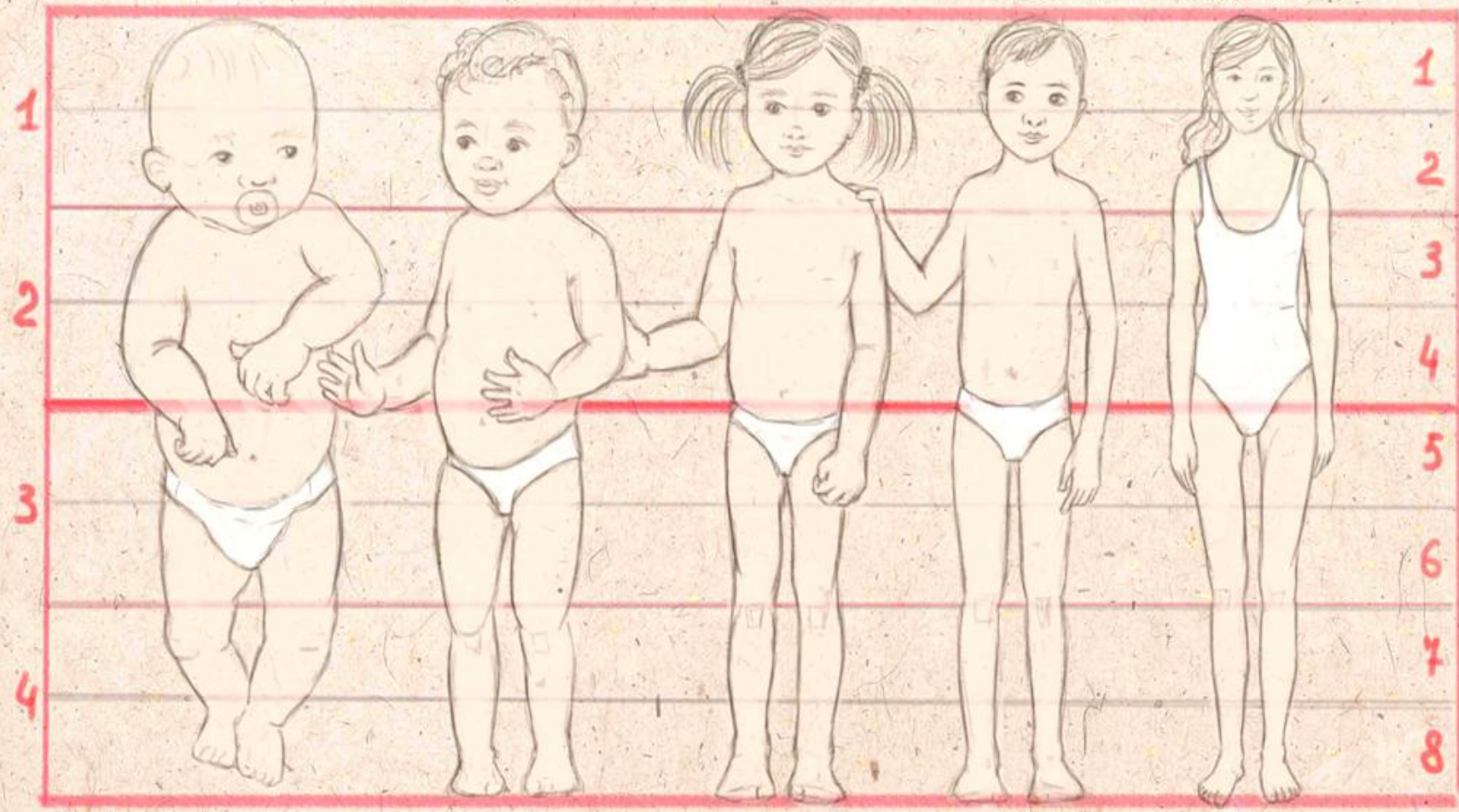
Новорожденный

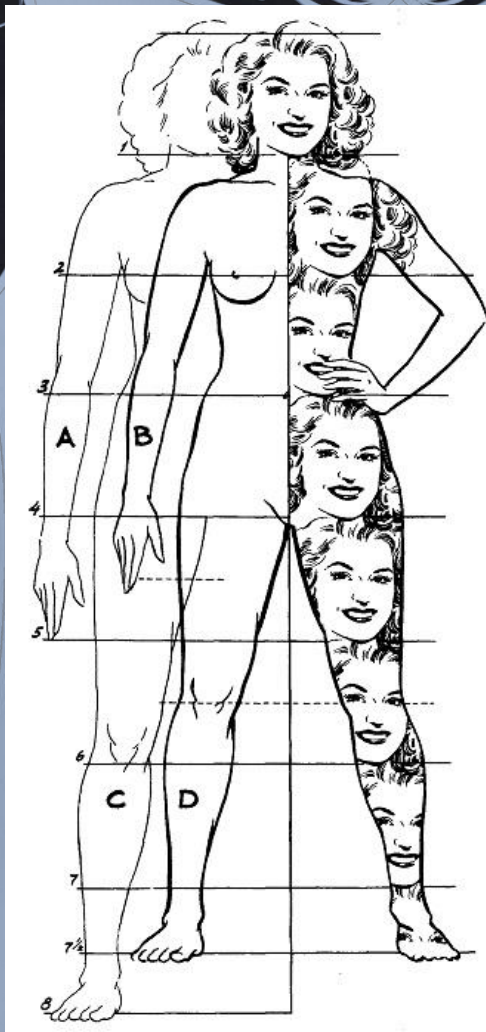
2 года

5 лет

8 лет

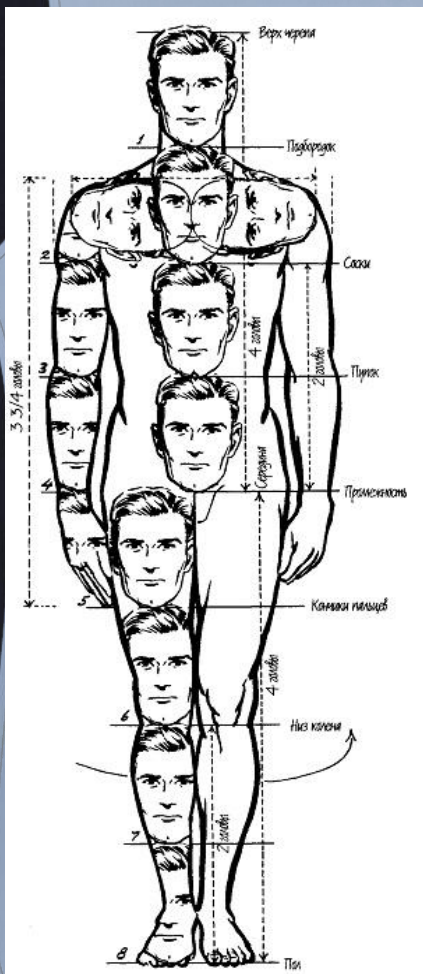
подросток



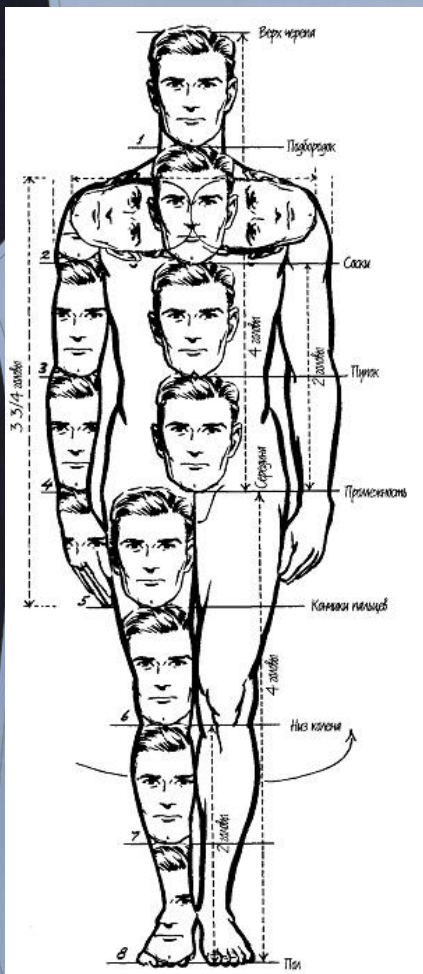


Пропорции фигуры принято измерять высотой головы.

У большинства людей высота головы во всей фигуре укладывается 7 с половиной раз.



❖ Но более стройными считаются люди у которых высота головы во всей высоте фигуры укладывается 8 раз. Эти люди выше среднего роста, у них длиннее ноги.



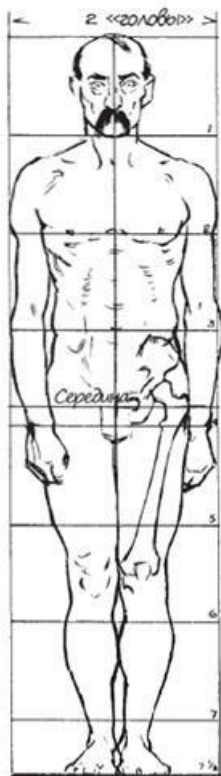
- ❖ Итак, проведём сверху первую линию – она пройдёт на макушке головы.
- ❖ 2-я линия – ширина груди.
- ❖ 3-я линия – на талии.
- ❖ 4-я – ширина бёдер.
- ❖ 5-я – по середине бедра.
- ❖ 6-я – линия колен.
- ❖ 7-я – под икрами голени;
- ❖ 8-я – ступни ног.

КАНОН - СВОД ПРАВИЛ

РАЗЛИЧНЫЕ СТАНДАРТЫ ПРОПОРЦИИ

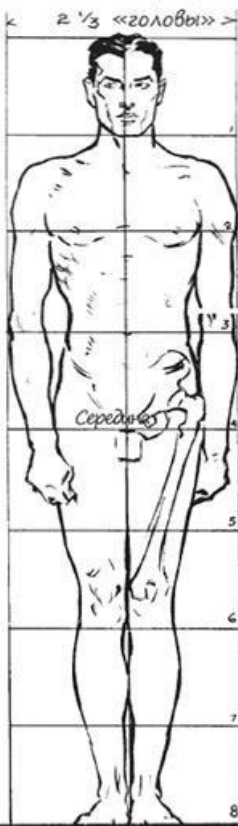
НОРМАЛЬНЫЙ:
7 1/2 «ГОЛОВЫ»

Академическая пропорция, используется в большинстве школ



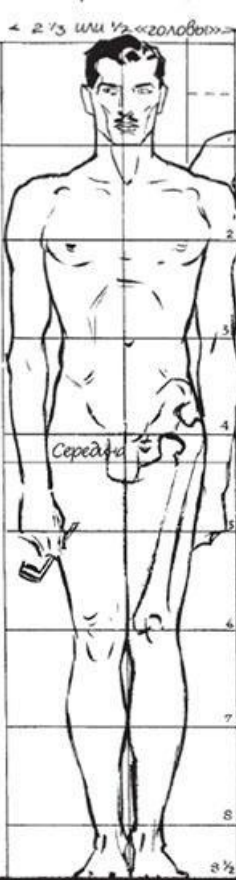
ИДЕАЛИСТИЧЕСКИЙ:
8 «ГОЛОВ»

Большинство художников принимает высоту изображения фигуры 8 «голов» за норму



МОДЕЛЬНЫЙ:
8 1/2 «ГОЛОВЫ»

Общепринятый

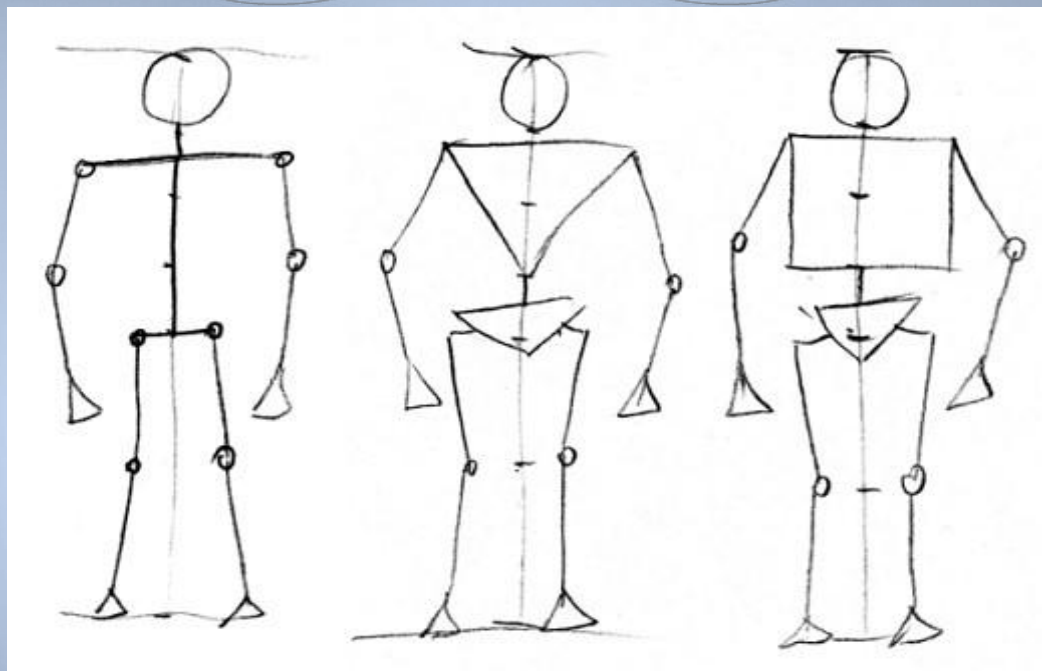


ГЕРОИЧЕСКИЙ:
9 «ГОЛОВ»



Канон – система типизации изображения. Модуль – единица меры, при создании того или иного канона.

Каноны определяют размеры каждой части тела, а соблюдение их позволяет нарисовать фигуру человека так, что она будет выглядеть гармоничной

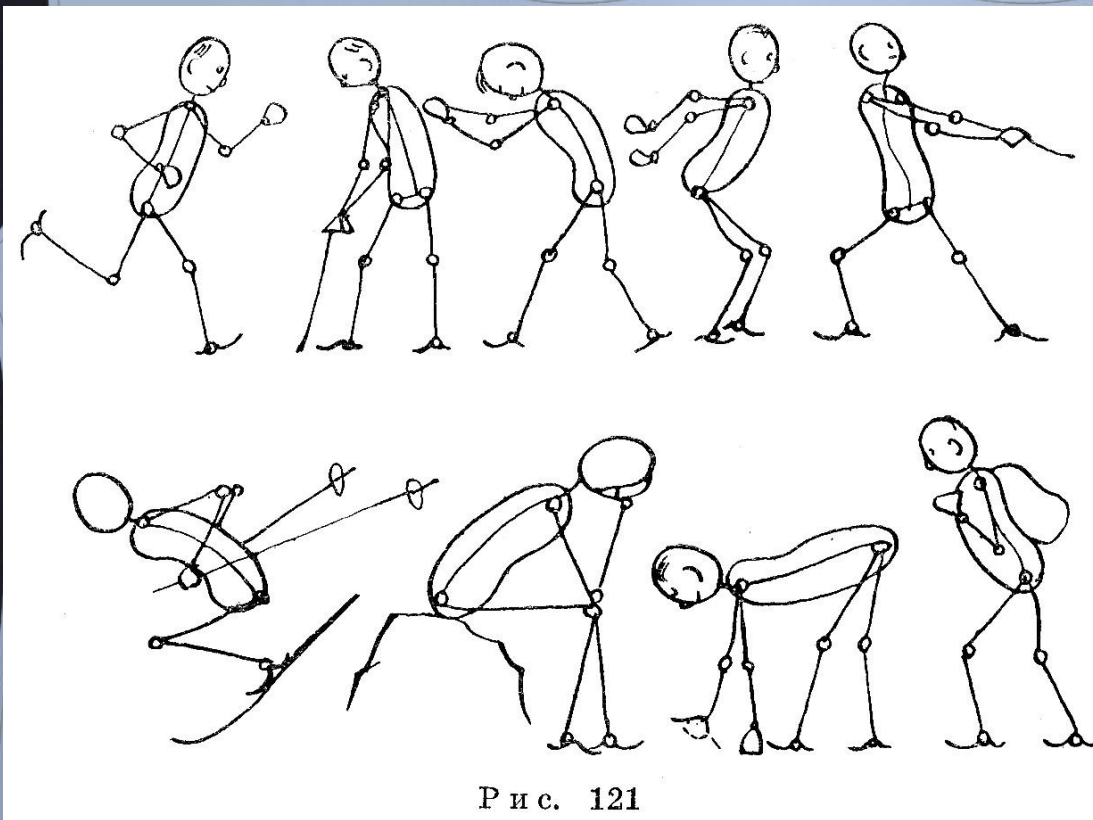


❖ Начните рисовать линиями «скелетик» человека.

Проверьте пропорции. Наметьте грудную клетку, ширину бёдер, кисти рук и ступни ног.



❖ Посмотрите
как меняется
фигура при
движении.



Попробуйте
нарисовать
фигуру в
движении.
Сначала
«скелетик».



❖ А затем
дорисуйте
толщину
фигуры и
одежду.